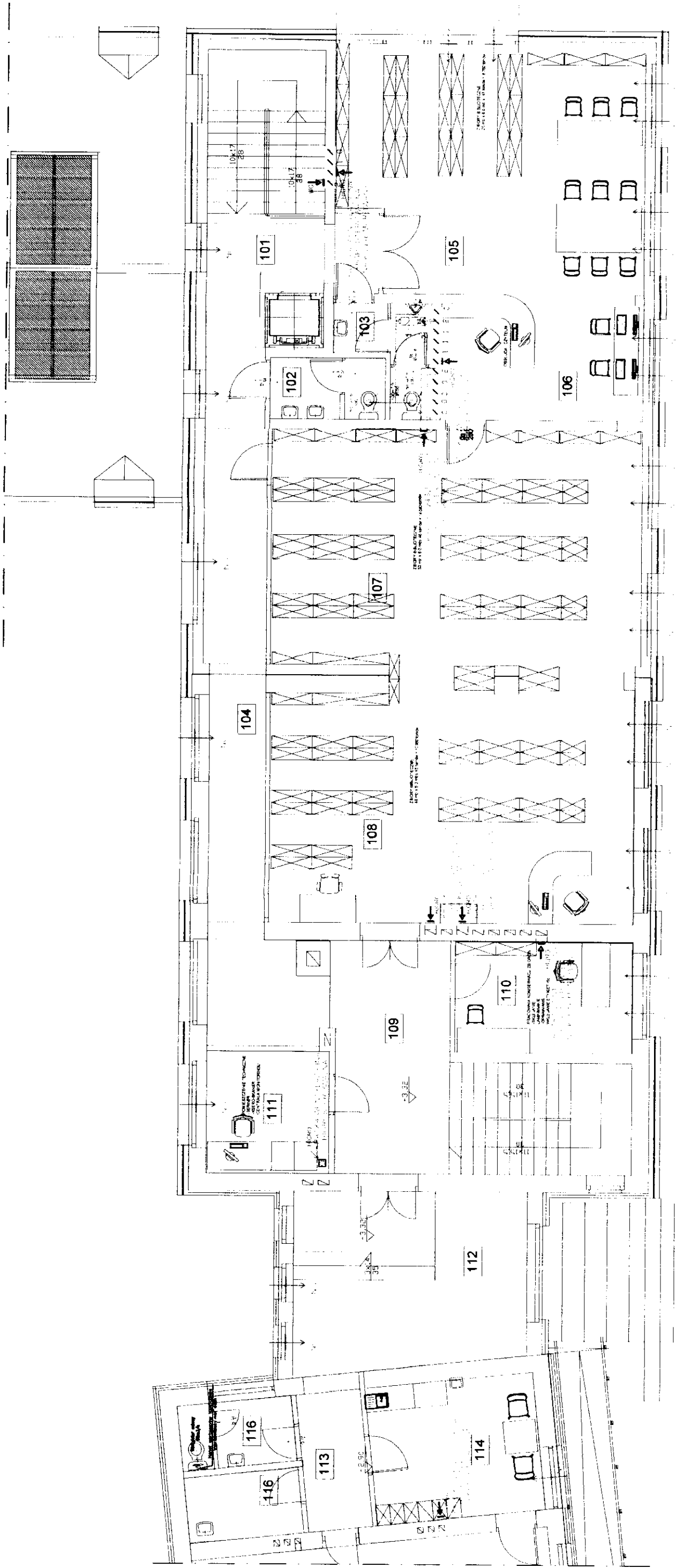
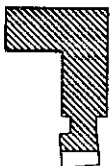


BIBLIOTEKA PUBLICZNA WE WŁOSZCZOWEJ
UL. KOŚCIUSZKI 11, 29-100 WŁOSZCZOWA
RZUT PARTERU - INST. WENTYLACJI
SKALA 1:100



ZAKRES OPRACOWANIA



- LEGENDA:
- WENTYLATOR OSIOWY
 - WENTYLATOR KANAŁOWY
 - KRATKA KONTAKTOWA W DRZWIACH
 - NAWETRZAK OKIENNY
 - KRATKA WENTYLACYJNA WYMEWNA
 - PROSTOKĄTNA Z PRZEPUSTNICĄ
 - KRATKA WENTYLACYJNA NAWIEWNA
 - PROSTOKĄTNA Z PRZEPUSTNICĄ
 - ZAMOR WYMEWNY
 - ELASTYCZNY PRZEWÓD WENTYLACYJNY
 - OKRĄGŁY TYPU FLEX

UWAGA:
WENTYLATOR OSIOWY ORAZ KANAŁOWY URUCHAMIANY WRAZ Z WŁĄCZENIEM ŚWIATŁA W POMIESZCZENIU.
PRZEWODY WENTYLACJI NAWIEWNEJ ORAZ WYMEWNEJ PROWADZONE W POMIESZCZENIU ZAIZOLOWANE OTULINĄ Z MATY O GRUB. 5cm.
PRZEWODY WENTYLACJI NAWIEWNEJ ORAZ WYMEWNEJ PROWADZONE NA ZEWNĄTRZ BUDYNKU ZAIZOLOWANE OTULINĄ Z MATY O GRUB. 5cm.

- 1 - okrągły tłumik szumów ø100,
- 2 - wentylator kanałowy ø100, o wydajności 130m³/h, spręż. min. 130Pa,

PIO-SAN

790-SAN Pracownia Projektowa
ul. Kościuszki 11, 29-100 Włoszczowa
tel. (041) 311-76-21
e-mail: piosan@piosan.pl, piosan@piosan.pl

Temat opracowania:		BUDOWA OBIEKTU BIBLIOTEKI PUBLICZNEJ WE WŁOSZCZOWIE Z UMIEJĘCIOWIENIEM ISTNIEJĄCEGO STANU ZAMAWIANNA ROBÓT BUDOWLANYCH	
Faza:		Projekt budowlany	
Branka:		Instalacje sanitarne	
Nazwa rysunku:		Rzut piętra - instalacja wentylacji	
Projektant:		mgr inż. Piotr Cwik	04.2013
Opis:		mgr inż. Łukasz Marchut	04.2013
		mgr inż. Michał Kwieczko	04.2013
		mgr inż. Łukasz Lęwanek	04.2013
		mgr inż. Marcin Siemianich	04.2013
		mgr inż. Mateusz Błasiak	04.2013
		mgr inż. Mateusz Błasiak	04.2013